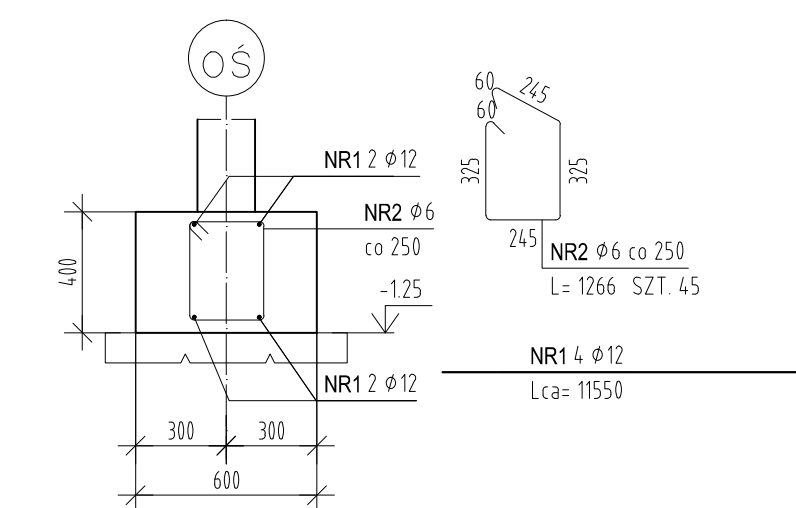


Poz. ŁF1

Długość łączna elementu [m]: 11,0
Naddatek na zakłady [%]: 5



ZESTAWIENIE STALI ZBROJENIOWEJ

POZ.	NUMER PRETA	Ø [mm]	RODZAJ STALI	DŁUGOŚĆ [cm]	LICZBA SZTUK	DŁUGOŚĆ ŁĄCZNA [m]	
						A-IIIIN	Ø12
ŁF1	1	Ø12	A-IIIIN	1155 [h]	4		46,2
	2	Ø6	A-IIIIN	127	45	57,15	
DŁUGOŚĆ RAZEM [m]						57,15	46,2
MASA JEDNOSTKOWA [kg/m]						0,222	0,888
MASA [kg]						12,69	41,03
MASA OGÓŁEM [kg]						53,72	
WYKONAĆ x 1						53,72	

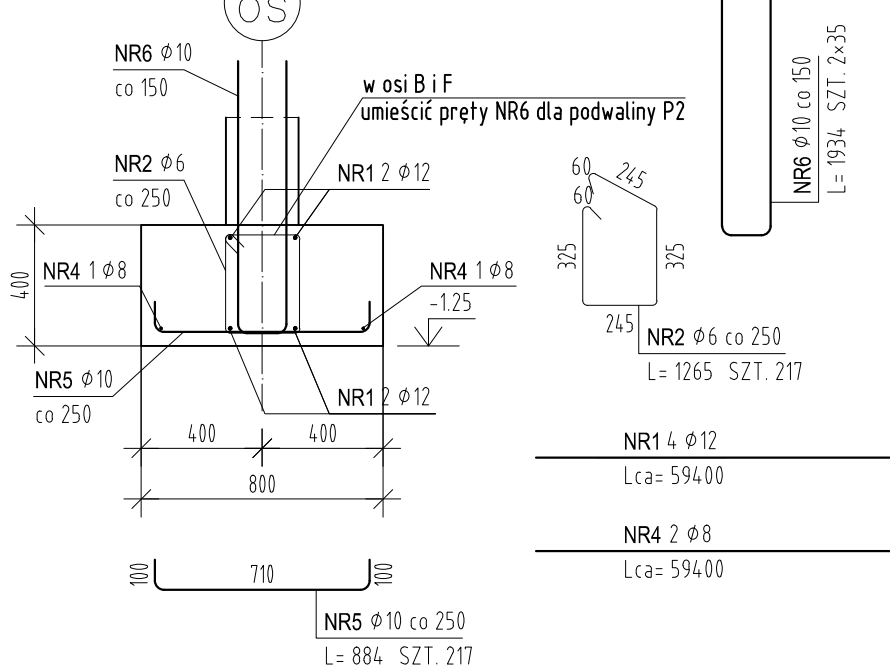
Uwaga. Wszystkie prety są wymiarowane w osiach.

Uwaga. Prety z indeksem "h" zamawiać w długościach handlowych.

Podane długości z indeksem "h" są długościami tylko do zliczeń. Proszę nie ciąć tych prętów na wymiar !!

Poz. ŁF7

Długość łączna elementu [m]: 54,0
Naddatek na zakłady [%]: 10



ZESTAWIENIE STALI ZBROJENIOWEJ

POZ.	NUMER PRETA	Ø [mm]	RODZAJ STALI	DŁUGOŚĆ [cm]	LICZBA SZTUK	DŁUGOŚĆ ŁĄCZNA [m]			
						A-IIIIN	Ø6	Ø8	Ø10
ŁF7	1	Ø12	A-IIIIN	594,0 [h]	4				277,2
	2	Ø6	A-IIIIN	127	217	275,59		118,8	
	4	Ø8	A-IIIIN	594,0 [h]	2				190,96
	5	Ø10	A-IIIIN	88	217				195,1
	6	Ø10	A-IIIIN	193	70				135,1
DŁUGOŚĆ RAZEM [m]						275,59	118,8	326,96	237,6
MASA JEDNOSTKOWA [kg/m]						0,222	0,395	0,617	0,888
MASA [kg]						61,18	48,93	201,18	210,99
MASA OGÓŁEM [kg]						520,28			
WYKONAĆ x 1						520,28			

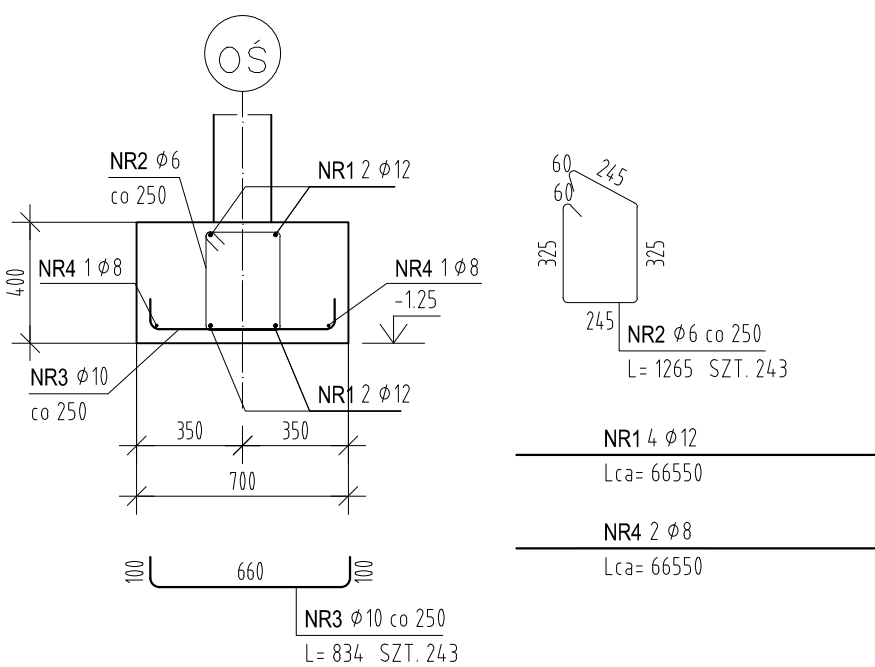
Uwaga. Wszystkie prety są wymiarowane w osiach.

Uwaga. Prety z indeksem "h" zamawiać w długościach handlowych.

Podane długości z indeksem "h" są długościami tylko do zliczeń. Proszę nie ciąć tych prętów na wymiar !!

Poz. ŁF2

Długość łączna elementu [m]: 60,5
Naddatek na zakłady [%]: 10



ZESTAWIENIE STALI ZBROJENIOWEJ

POZ.	NUMER PRETA	Ø [mm]	RODZAJ STALI	DŁUGOŚĆ [cm]	LICZBA SZTUK	DŁUGOŚĆ ŁĄCZNA [m]			
						A-IIIIN	Ø6	Ø8	Ø10
ŁF2	1	Ø12	A-IIIIN	6655 [h]	4				266,2
	2	Ø6	A-IIIIN	127	243	308,61			
	3	Ø10	A-IIIIN	83	243				201,69
	4	Ø8	A-IIIIN	6655 [h]	2				133,1
DŁUGOŚĆ RAZEM [m]						308,61	133,1	201,69	266,2
MASA JEDNOSTKOWA [kg/m]						0,222	0,395	0,617	0,888
MASA [kg]						68,51	52,57	124,44	236,39
MASA OGÓŁEM [kg]						481,91			
WYKONAĆ x 1						481,91			

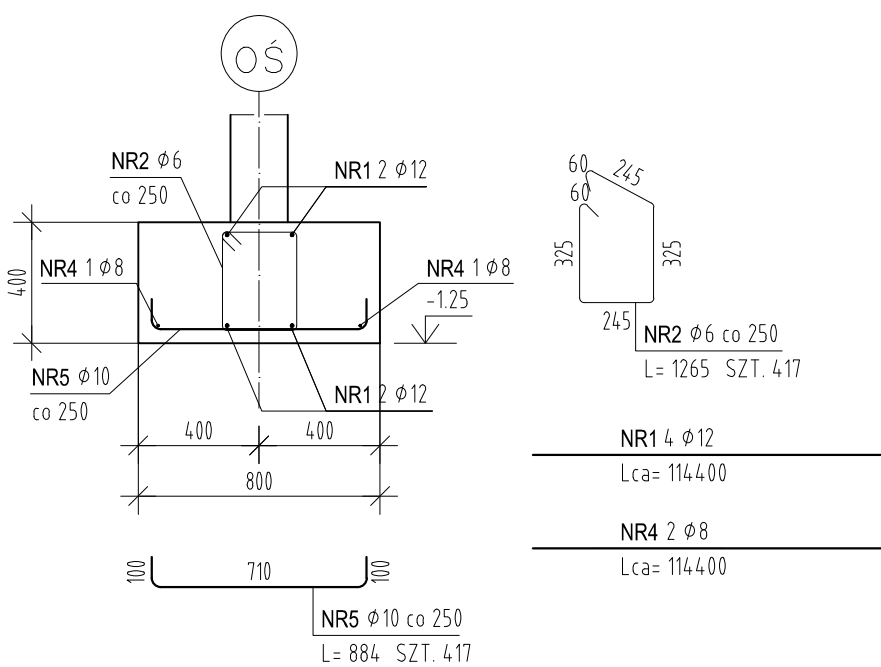
Uwaga. Wszystkie prety są wymiarowane w osiach.

Uwaga. Prety z indeksem "h" zamawiać w długościach handlowych.

Podane długości z indeksem "h" są długościami tylko do zliczeń. Proszę nie ciąć tych prętów na wymiar !!

Poz. ŁF3

Długość łączna elementu [m]: 104,0
Naddatek na zakłady [%]: 10



ZESTAWIENIE STALI ZBROJENIOWEJ

POZ.	NUMER PRETA	Ø [mm]	RODZAJ STALI	DŁUGOŚĆ [cm]	LICZBA SZTUK	DŁUGOŚĆ ŁĄCZNA [m]			
						A-IIIIN	Ø6	Ø8	Ø10
ŁF3	1	Ø12	A-IIIIN	1144,0 [h]	4				457,6
	2	Ø6	A-IIIIN	127	417	529,59			
	4	Ø8	A-IIIIN	1144,0 [h]	2				228,8
	5	Ø10	A-IIIIN	88	417				366,96
	6	Ø10	A-IIIIN	108	201				217,08
DŁUGOŚĆ RAZEM [m]						529,59	228,8	366,96	457,6
MASA JEDNOSTKOWA [kg/m]						0,222	0,395	0,617	0,888
MASA [kg]						117,57	90,38	226,41	406,35
MASA OGÓŁEM [kg]						840,71			
WYKONAĆ x 1						840,71			

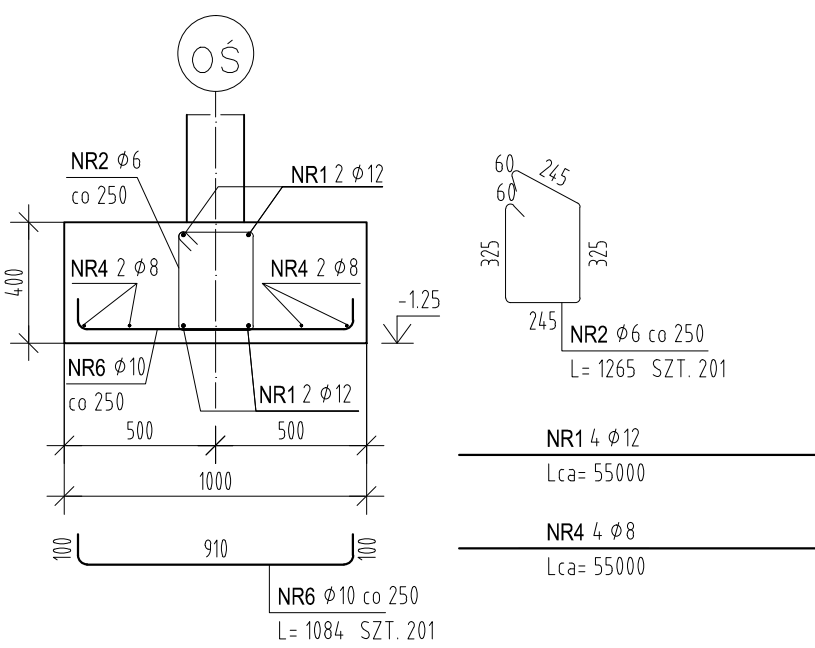
Uwaga. Wszystkie prety są wymiarowane w osiach.

Uwaga. Prety z indeksem "h" zamawiać w długościach handlowych.

Podane długości z indeksem "h" są długościami tylko do zliczeń. Proszę nie ciąć tych prętów na wymiar !!

Poz. ŁF4

Długość łączna elementu [m]: 50,0
Naddatek na zakłady [%]: 10



ZESTAWIENIE STALI ZBROJENIOWEJ

POZ.	NUMER PRETA	Ø [mm]	RODZAJ STALI	DŁUGOŚĆ [cm]	LICZBA SZTUK	DŁUGOŚĆ ŁĄCZNA [m]			
						A-IIIIN	Ø6	Ø8	Ø10
ŁF4	1	Ø12	A-IIIIN	5500 [h]	4				220
	2	Ø6	A-IIIIN	127	201	255,27			
	4	Ø8	A-IIIIN	5500 [h]	4				220
	6	Ø10	A-IIIIN	108	201				217,08
	7	Ø10	A-IIIIN	128	241				306,07
	8	Ø10	A-IIIIN	600 [h]	6				396
DŁUGOŚĆ RAZEM [m]						255,27	220	217,08	220
MASA JEDNOSTKOWA [kg/m]						0,222	0,395	0,617	0,888
MASA [kg]						56,67	86,9	133,94	195,36
MASA OGÓŁEM [kg]						472,87			
WYKONAĆ x 1						472,87			

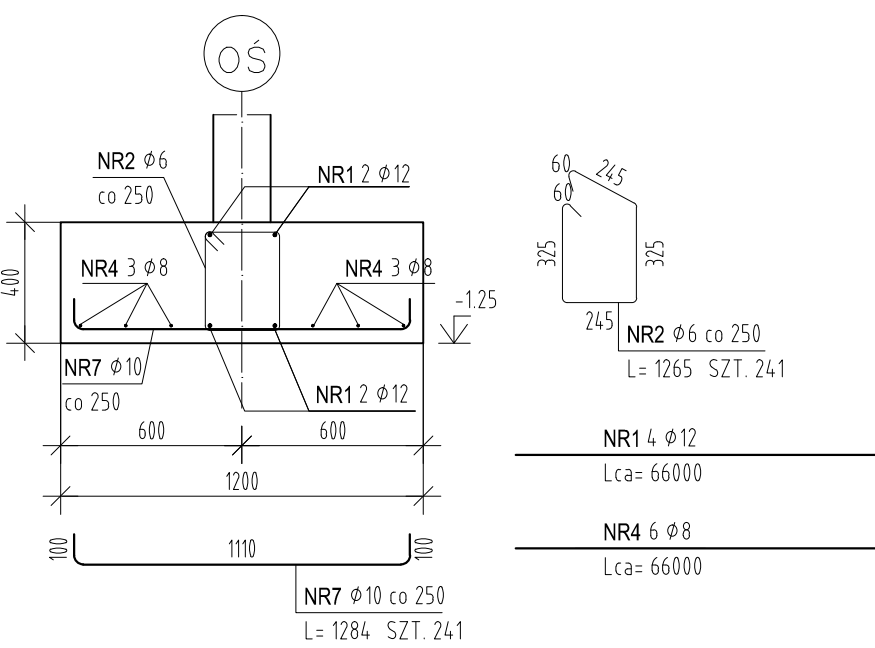
Uwaga. Wszystkie prety są wymiarowane w osiach.

Uwaga. Prety z indeksem "h" zamawiać w długościach handlowych.

Podane długości z indeksem "h" są długościami tylko do zliczeń. Proszę nie ciąć tych prętów na wymiar !!

Poz. ŁF5

Długość łączna elementu [m]: 60,0
Naddatek na zakłady [%]: 10



ZESTAWIENIE STALI ZBROJENIOWEJ

POZ.	NUMER PRETA	Ø [mm]	RODZAJ STALI	DŁUGOŚĆ [cm]	LICZBA SZTUK	DŁUGOŚĆ ŁĄCZNA [m]			
						A-IIIIN	Ø6	Ø8	Ø10
ŁF5	1	Ø12	A-IIIIN	3995 [h]	4				264
	2	Ø6	A-IIIIN	127	143	181,61			
	4	Ø8	A-IIIIN	3995 [h]	8				312,4
	8	Ø12	A-IIIIN	148	143				211,64
	9	Ø12	A-IIIIN	148	143				211,64
	10	Ø12	A-IIIIN	148	143				211,64
	11	Ø12	A-IIIIN	148	143				211,64
DŁUGOŚĆ RAZEM [m]						181,61	312,4	367,84	
MASA JEDNOSTKOWA [kg/m]						0,222	0,395	0,888	
MASA [kg]						40,32	123,4	326,64	
MASA OGÓŁEM [kg]						490,36			
WYKONAĆ x 1						490,36			

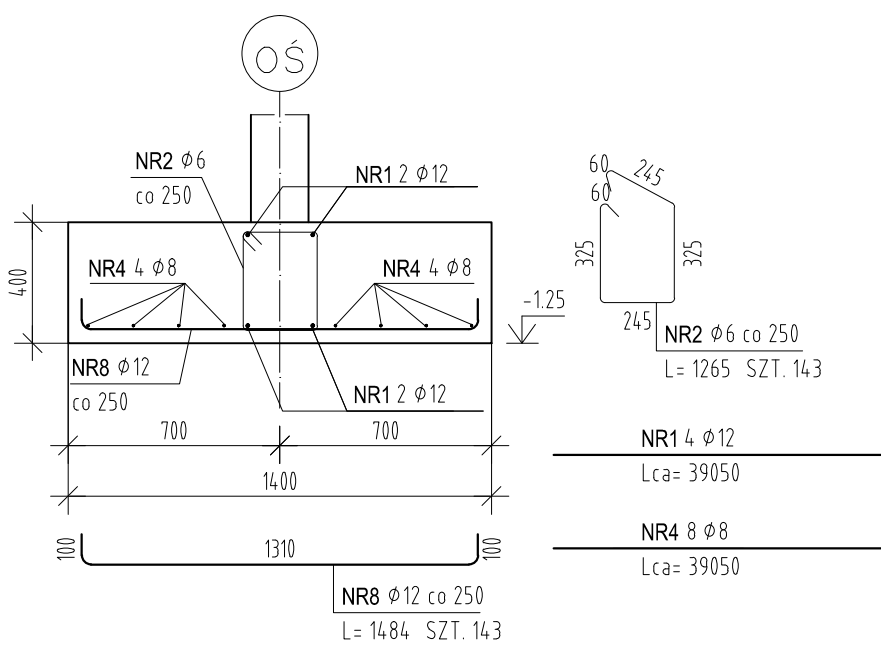
Uwaga. Wszystkie prety są wymiarowane w osiach.

Uwaga. Prety z indeksem "h" zamawiać w długościach handlowych.

Podane długości z indeksem "h" są długościami tylko do zliczeń. Proszę nie ciąć tych prętów na wymiar !!

Poz. ŁF6

Długość łączna elementu [m]: 35,5
Naddatek na zakłady [%]: 10



ZESTAWIENIE STALI ZBROJENIOWEJ

POZ.	NUMER PRETA	Ø [mm]	RODZAJ STALI	DŁUGOŚĆ [cm]	LICZBA SZTUK	DŁUGOŚĆ ŁĄCZNA [m]			
						A-IIIIN	Ø6	Ø8	Ø12
ŁF6	1	Ø12	A-IIIIN	3995 [h]	4				156,2
	2	Ø6	A-IIIIN	127	143	181,61			
	4	Ø8	A-IIIIN	3995 [h]	8				312,4
	8	Ø12	A-IIIIN	148	143				211,64
DŁUGOŚĆ RAZEM [m]						181,61	312,4	367,84	
MASA JEDNOSTKOWA [kg/m]						0,222	0,395	0,888	
MASA [kg]						40,32	123,4	326,64	
MASA OGÓŁEM [kg]						490,36			
WYKONAĆ x 1						490,36			

Uwaga. Wszystkie prety są wymiarowane w osiach.

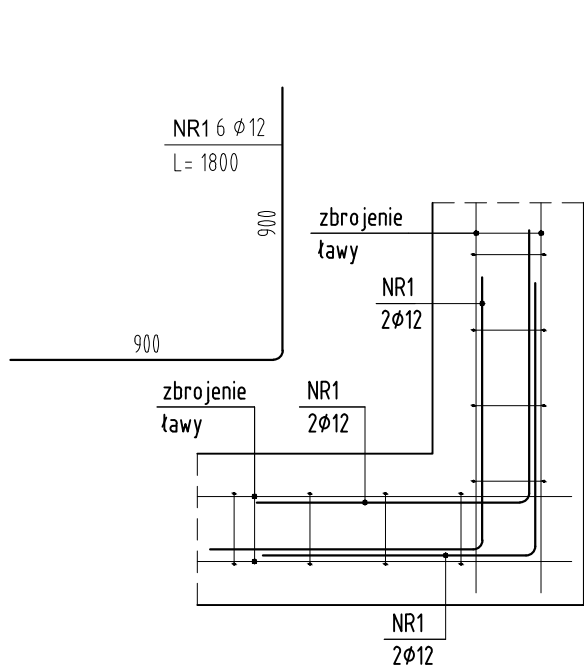
Uwaga. Prety z indeksem "h" zamawiać w długościach handlowych.

Podane długości z indeksem "h" są długościami tylko do zliczeń. Proszę nie ciąć tych prętów na wymiar !!

Detal zbrojenia narożników ławy

TYP: NL

Wykonać x 17



ZESTAWIENIE STALI ZBROJENIOWEJ

POZ.	NUMER PRETA	Ø [mm]	RODZAJ STALI	DŁUGOŚĆ [cm]	LICZBA SZTUK	DŁUGOŚĆ [m]	
						A-IIIIN	Ø12
NL	1	Ø12	A-IIIIN	180	6	10,8	
DŁUGOŚĆ RAZEM [m]						10,8	
MASA JEDNOSTKOWA [kg/m]						0,888	
MASA [kg]						9,59	
MASA OGÓŁEM [kg]						9,59	
WYKONAC - x 17						163,03	